

Meat&Doria **669002**
Hoffer Products **669002**



FOCUS

Pièces de
rechanges pour
compresseurs
A/C

NEWS DÉCEMBRE 2025

200 références actives



Notre Qualité Premium

Une gamme de qualité supérieure garantie par le contrôle direct de l'ensemble du processus.

La conception et la production sont supervisées par les ingénieurs du Groupe dans le respect des spécifications d'origine, afin de garantir un produit qui se distingue toujours par sa qualité, sa fiabilité et sa durabilité.



Conception



Couverture de la gamme



Testing



Service Après-Vente

Qu'est-ce que ce sont

Les pièces de rechange pour le compresseur de climatisation sont des composants essentiels pour l'entretien **à l'entretien ou à la réparation du compresseur**, qui constitue le cœur du système de climatisation. Le compresseur a pour rôle de comprimer le gaz réfrigérant et de le faire circuler dans le circuit.

FOCUS
Pièces de rechange pour compresseurs A/C





Nouvelle catégorie

La nouvelle catégorie « Pièces de rechange pour compresseurs » fera partie du catalogue **Climatisation**. Il s'agit de composants destinés à la réparation des compresseurs complets, déjà présents dans ce même catalogue avec le préfixe **668***.

Environ **200 références** seront initialement disponibles, réparties en : bobines, roulements, silentblochs, kits de poulie, plateaux et soupapes.

Bobines (ou enroulements)

Éléments du moteur électrique du compresseur et génèrent le champ magnétique nécessaire à son fonctionnement.

Roulements

Ils réduisent la friction entre les parties en mouvement, garantissant fluidité et longévité.

Plateaux (ou plaques internes)

Composants mécaniques internes qui contribuent à la compression du gaz et à la transmission du mouvement.

Soupapes

Elles régulent le flux du réfrigérant à l'intérieur du compresseur.

Kits de poulie

Ensembles de composants liés à la partie externe du compresseur, celle qui transmet le mouvement du moteur via la courroie.

Bobine



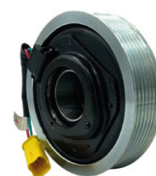
Meat&Doria **669001**
Hoffer Products **669001**

Roulement



Meat&Doria **669048**
Hoffer Products **669048**

Kit de poulie



Meat&Doria **669113**
Hoffer Products **669113**

Plateau



Meat&Doria **669133**
Hoffer Products **669133**

Soupape



Meat&Doria **669185**
Hoffer Products **669185**



Symptômes courants indiquant la nécessité de remplacer chaque composant

Bobine électromagnétique

- 🔧 L'embrayage du compresseur ne s'enclenche pas.
- 🔧 Aucun « clic » audible lors de l'activation de la climatisation.
- 🔧 Mesure électrique : résistance hors spécifications ou circuit ouvert.
- 🔧 Odeur de brûlé ou signes de surchauffe sur la bobine.

Roulements

- 🔧 Bruit métallique ou grincement provenant du compresseur (surtout moteur allumé et climatisation éteinte).
- 🔧 Vibrations anormales au niveau de la poulie.
- 🔧 Poulie difficile à tourner ou bloquée.

Plateaux (plaques internes)

- 🔧 Le compresseur ne comprime pas correctement > air non froid.
- 🔧 Pressions anormales dans le circuit (basse haute pression ou inversement).
- 🔧 Bruits internes de cliquetis ou de battement pendant le fonctionnement.

Soupapes internes

- 🔧 Pression haute ou basse incohérente avec la charge.
- 🔧 Cycle de refroidissement irrégulier (air froid par intermittence).
- 🔧 Retour possible de réfrigérant liquide dans le compresseur.

Kit de poulie (poulie + embrayage + roulement)

- 🔧 Bruit de frottement ou grincement à l'avant du compresseur.
- 🔧 Embrayage qui patine > climatisation inopérante.
- 🔧 Poulie déformée ou usée.
- 🔧 Odeur de brûlé.



Codes d'erreur les plus courants en diagnostic

Bobine électromagnétique / embrayage

Code	Description
P0645	Relais d'embrayage du compresseur A/C défectueux (typique sur automobiles)
E6	Erreur de communication entre unité intérieure et extérieure (peut indiquer une bobine inactive)
PC03	Intervention du pressostat (la bobine ne s'enclenche pas en raison d'une pression incorrecte)

Roulements (poulie bruyante ou bloquée)

Aucun code dédié : la panne apparaît comme **compresseur bloqué**.

Code	Description
E6 / LE	Blocage du compresseur ou calage du moteur (poulie/roulement grippé)
PC42	Absence de rotation du compresseur

Plateaux (internes au compresseur)

Défauts internes > compresseur ne comprimant pas

Code	Description
PC44 / PC46	Anomalie de vitesse de rotation du compresseur / circuit de mesure
E4	Protection haute température de refoulement (compression inefficace)

Soupapes de contrôle

Code	Description
EA	Anomalie de la vanne 4 voies (Daikin)
DN / DD	Erreur de soupapes d'expansion (Gree)
F6	Contrôle de la température du tube de refoulement (peut indiquer une soupape bloquée)

Kit de poulie (poulie + embrayage + roulement)

Code	Description
P0645	Relais d'embrayage du compresseur A/C (si l'embrayage ne s'enclenche pas)
E5 / H3	Surcharge ou surchauffe du compresseur (poulie bloquée)
PC08	Surcintement IPM (compresseur bloqué)