

Meat&Doria 669002
Hoffer Products 669002

FOCUS

Запасные части для компрессоров



НОВОСТИ ДЕКАБРЬ 2025

200 активных позиций



Наша премиальная продукция

Ассортимент повышенного качества, обеспеченный контролем всего производственного процесса.

Проектирование и производство находятся под контролем инженеров Группы, с соблюдением требований оригинального оборудования. После этого каждая деталь проходит финальные испытания на линии под руководством команды Качества, с целью предложить продукт, который неизменно отличается высоким качеством, надежностью и долговечностью.



Проектирование



Ассортимент



Испытания



Послепродажное обслуживание

Что это такое

Запасные части для компрессора кондиционера — это компоненты, предназначенные **для обслуживания или ремонта компрессора**, который является «сердцем» системы кондиционирования. Компрессор сжимает хладагент и обеспечивает его циркуляцию по контуру.



Новая категория

Новая категория Запасные части для компрессоров будет включена в каталог **Системы кондиционирования воздуха**.

Это компоненты, предназначенные для ремонта полных компрессоров, которые уже присутствуют в том же каталоге под префиксом **668***.

Изначально будет доступно около **200 артикулов**, разделённых на: катушки, подшипники, резиновые элементы, комплект шкива, пластины и клапаны.

Катушки (или обмотки)

Являются частью электрического двигателя компрессора и создают необходимое магнитное поле для его работы.

Подшипники

Снижают трение между движущимися частями, обеспечивая плавность хода и долговечность.

Пластины (или тарелки)

Это внутренние механические элементы, участвующие в процессе сжатия газа и передаче движения.

Клапаны

Регулируют поток хладагента внутри компрессора.

Комплект шкива

Включает набор компонентов, относящихся к внешней части компрессора, передающей движение от двигателя через ремень.

Катушка



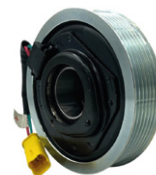
Meat&Doria **669001**
Hoffer Products **669001**

Подшипник



Meat&Doria **669048**
Hoffer Products **669048**

Комплект шкива



Meat&Doria **669113**
Hoffer Products **669113**

Пластина



Meat&Doria **669133**
Hoffer Products **669133**

Клапан



Meat&Doria **669185**
Hoffer Products **669185**



Распространённые симптомы, указывающие на необходимость замены каждого компонента

Электромагнитная катушка

- ❗ Муфта компрессора не включается.
- ❗ Отсутствует характерный «щелчок» при включении кондиционера.
- ❗ Электрические измерения: сопротивление вне допуска или обрыв цепи.
- ❗ Запах гари или следы перегрева на катушке.

Подшипники

- ❗ Металлический шум или скрежет от компрессора (особенно при работающем двигателе и выключенном кондиционере).
- ❗ Аномальные вибрации на шкиве.
- ❗ Шкив вращается с трудом или заклинивает.

Пластины (внутренние тарелки)

- ❗ Компрессор сжимает недостаточно эффективно > охлаждение отсутствует.
- ❗ Аномальные давления в контуре (низкое высокое давление или наоборот).
- ❗ Внутренние шумы типа щёлканья или стука во время работы.

Внутренние клапаны

- ❗ Некорректное высокое или низкое давление относительно нагрузки.
- ❗ Нерегулярный цикл охлаждения (периодически холодный воздух).
- ❗ Возможный возврат жидкого хладагента в компрессор.

Комплект шкива (Шкив + Муфта + Подшипник)

- ❗ Шум трения или скрип со стороны передней части компрессора.
- ❗ Проскальзывание муфты → кондиционер не запускается.
- ❗ Деформация или следы износа на шкиве.
- ❗ Запах гари.

Наиболее распространённые коды ошибок при диагностике

Электромагнитная катушка / Муфта

Код	Описание
P0645	неисправность реле муфты компрессора А/С (типично для автомобилей)
E6	ошибка связи между внутренним и внешним блоком (может указывать на неактивную катушку)
PC03	срабатывание переключателя давления (катушка не включается из за некорректного давления)

Подшипники (шумная или заблокированная шкив)

Специальный код отсутствует: неисправность проявляется как **блокировка компрессора**.

Код	Описание
E6 / LE	блокировка компрессора или остановка двигателя (возможная причина — заклинивание шкива/подшипника)
PC42	отсутствие вращения компрессора

Пластины (внутренние элементы компрессора)

Внутренние дефекты > компрессор не сжимает.

Код	Описание
PC44 / PC46	аномалия скорости вращения / ошибка измерительной цепи
E4	Защита от высокой температуры на выходе (неэффективная работа компрессора)

Регулирующие клапаны

Код	Описание
EA	Неисправность 4-ходового клапана (Daikin)
DN / DD	Ошибка расширительных клапанов (Gree)
F6	Контроль температуры выхлопной трубы (может указывать на заблокированный клапан)

Комплект шкива (шкив + муфта сцепления + подшипник)

Код	Описание
P0645	Реле сцепления компрессора кондиционера (если сцепление не включается)
E5 / H3	Перегрузка компрессора или перегрев (заблокированный шкив)
PC08	Перегрузка по току IPM (заблокированный компрессор)

